



# Vrtná defektoskopie dřeva

**Jak byste se rozhodovali,  
kdybyste do stromu viděli?**

Inspekční přístroj IML dokáže odhalit defekty jak v rostoucím stromě, tak i v trámu na věži kostela nebo i sloupu na kterém visí kabel. Stejně tak zkontroluje dětské hřiště aj.

- **Jak zdravý je strom?**

Pokud jde o údržbu a kontrolu stromů, pomáhá naše zařízení odhalovat vnitřní vady stromů v počáteční fázi. Do stromu je "viděno" a díky tomu mohou být přijata opatření včas, aby se předešlo zranění osob a škodám na majetku v parcích, ulicích a lesích.

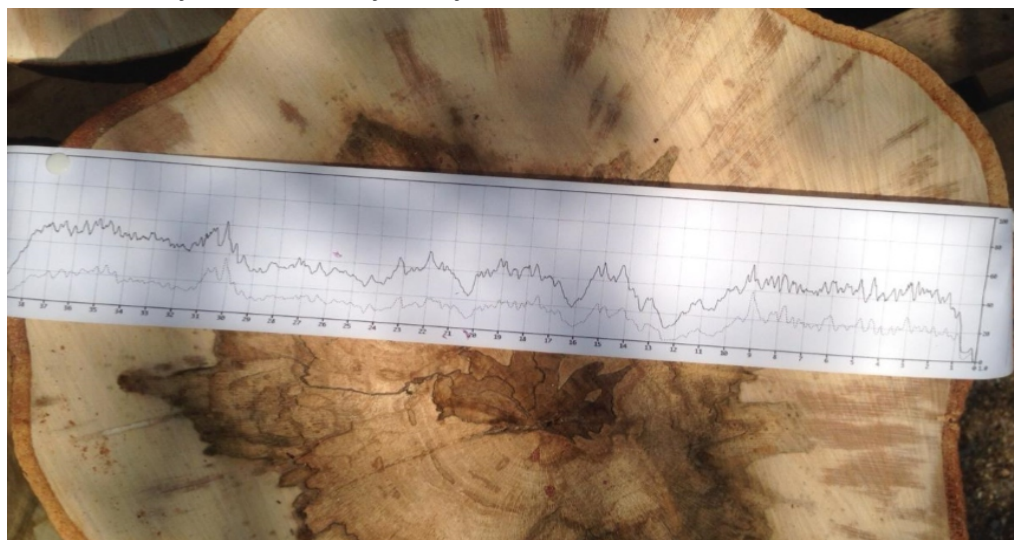
Certifikovaný pracovník identifikuje rizika již v rané fázi nebo zkonstatuje v jakém stavu strom je a navrhne řešení.

- **Čím to zjistíme ??**

Systém IML-RESI-vrtací zařízení

Přesto že je tato metoda invazivní, nemá významnější vliv na zdravotní stav stromu, jelikož se jedná o 3 mm tlustý vrt (většina poranění a závrťů hmyzu je větší).

Měřením vrtacího odporu je zodpovědné za přesné měření závad a stanovení zbytkové tloušťky stěny dřeva.





# Vrtná defektoskopie dřeva

Pomocí našeho měřicího přístroje můžete:

- sledovat hnilobu v různých fázích
- rozpoznat obranné zóny - (CODIT-kompermentace)
- rozpoznat letokruhy, praskliny a dutiny
- zjistit šířku letokruhů a přírůstu
- určit rozklad dřeva
- hodnotit kvalitu dřeva

Kde se dá toto měření aplikovat ? a aplikace:

- inspekce a kontrola zeleně u silnic, parkových a lesních stromů
- kontrola stromů jako součást závazku bezpečnosti provozu
- vyhodnocení poškození stromu
- výukové a výzkumné účely
- kontrola dřevěných sloupů el. vedení a vedení telefonu
- -vyšetřování řeziva:
- herní prvky na dětském hřišti
- kontrola napadení mravenci a hmyzem
- kontrola roubenek
- inspekce mostů
- kontrola domů a budov

